

PLATEAU LIBRE "AMENAGEABLE" : 520.00m²
 NOYAU CENTRAL : Emprise 107.45m² compris Cloisons,
 Réunion et Trémies

LE HAVRE - QUAI COLBERT - IMMEUBLE BUREAUX V3

SAS La Havre Laffitte

M.LUCET - A.LORGEUX

E-Mail : DESSIN@L2ARCHITECTES.COM

Etage courant - Implantation type 1

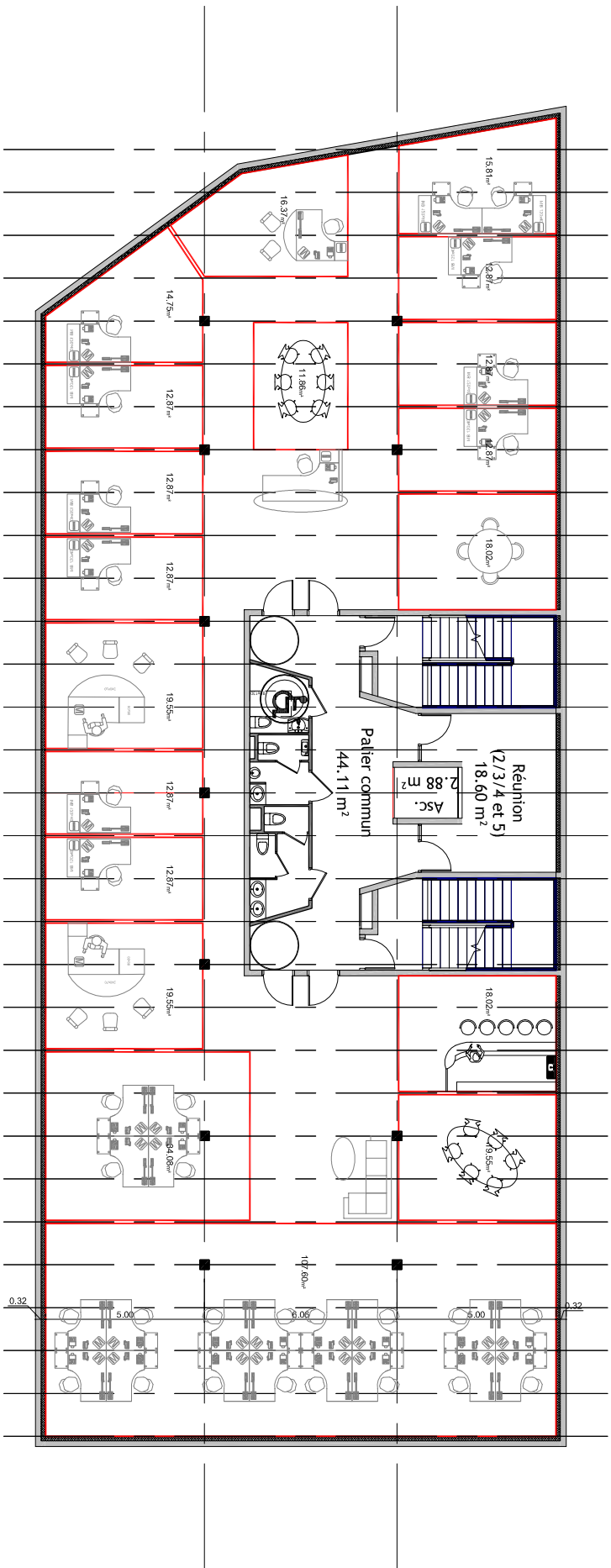
5 Avenue de Tsukuba 14 209 Hérouville Saint-Clair
 Tel : 02.31.46.24.62.

16/05/2019
 LHA 1821
 Ech. 1/200e

ARCHITECTES
 LUCET & LORGEUX



ESQ
A126



PLATEAU LIBRE "AMENAGEABLE" : 520.00m²
 NOYAU CENTRAL : Emprise 107.45m² compris Cloisons,
 Réunion et Trémies

LE HAVRE - QUAI COLBERT - IMMEUBLE BUREAUX V3

SAS La Havre Laffitte

M.LUCET - A.LORGEUX

E-Mail : DESSIN@L2ARCHITECTES.COM

Etage courant - Implantation type 2

5 Avenue de Tsukuba 14 209 Hérouville Saint-Clair
 Tel : 02.31.46.24.62.

LHA 1821
 16/05/2019

Ech. 1/200e
 ARCHITECTES
 Lucet & Lorgeoux



ESQ
A127